



Brandwerend rolscherm EW60

- Brandweerstand EW60
- Getest conform EN 1634-1
- Geclassificeerd conform EN 13501-2
- Gevalideerde cyclitest C2 (10.000 bewegingen)
- CE gekeurd conform EN13241 en EN16034
- Maximale afmetingen 8000 x 8000 mm (max. Opp. 48 m²)

TOEPASSING

- Enkel geschikt voor binnen/binnen-situaties (windklasse 0) zonder hoge onder- of overdruk
- Enkel te gebruiken in geval van calamiteit ('wachtende' deur)
- Montage enkel mogelijk op de dag/opening
- Toegestane montage-ondergronden: gasbeton, cellenbeton, kalkzandsteen, beton, metselwerk, brandwerend beklede staalconstructie, metal stud-wand 0,8 mm

FRAME:

- Staal verzinkte geleiders en afdekkap rondom oprolas

DOEK:

- Technisch textiel, voorzien van een rookdichte coating op basis van polyurethaan, dubbelwandig uitgevoerd, gevuld met isolerend materiaal
- Dikte 8 mm
- Gewicht: 2 kg/m²

AANDRIJVING en BESTURING:

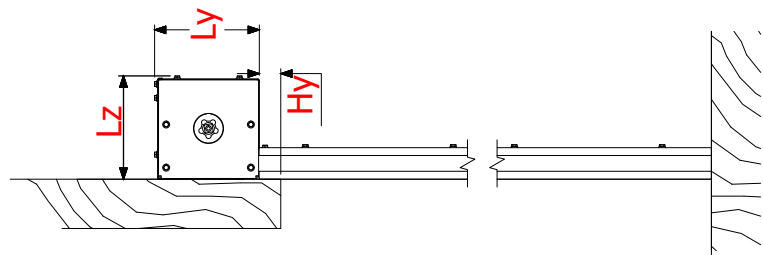
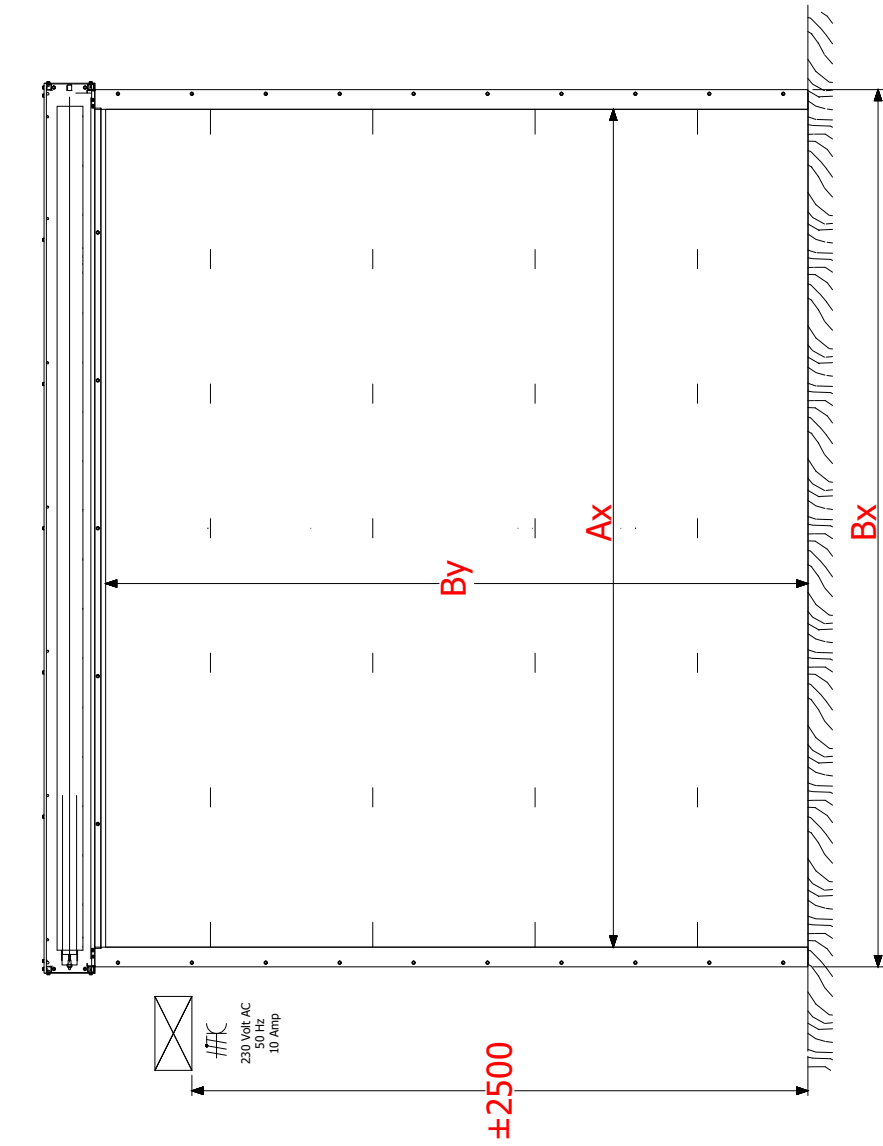
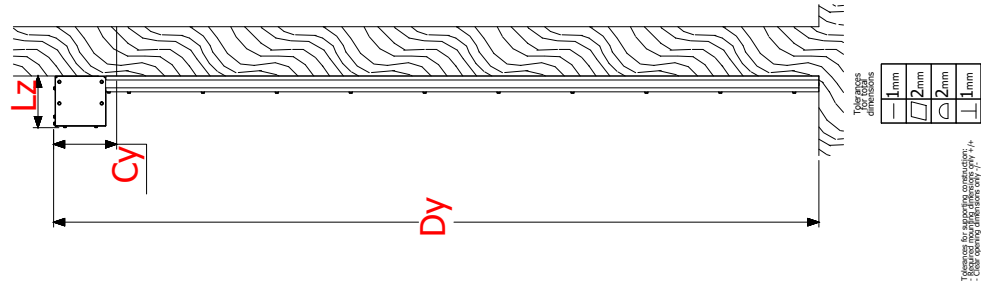
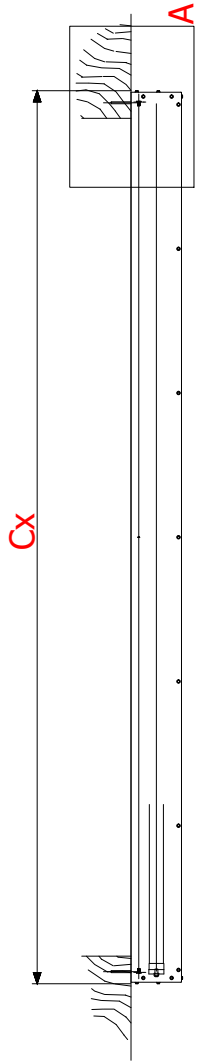
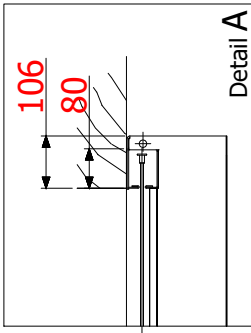
- Het brandwerende rolscherm wordt uitgevoerd met een 230V buismotor die wordt aangestuurd door de besturingskast. Het scherm sluit in geval van stroomuitval op zwaartekracht (Gravitair Fail Safe)
- Drukknoppen open/sluiten op de besturingskast om het systeem handmatig te bedienen

STANDAARD ACCESSOIRES:

- Optisch/akoestische signaleringen

OPTIES

- Staal verzinkte delen gepoedercoat in RAL-kleur naar keuze
- Zichtwerk zijgeleiders en omkasting uitgevoerd in RVS 304
- Afgeschuinde kap boven op rechte omkasting
- Noodstroombatterijen (alleen GFS). Voorkomt het sluiten van het scherm als gevolg van een kortstondige stroomonderbreking.
- Rookmelder t.b.v. stand-alone systeem sleutelschakelaar
- Nooddrukknop



Tolerances according to construction:
: 2000 mm dimensions only 1/4